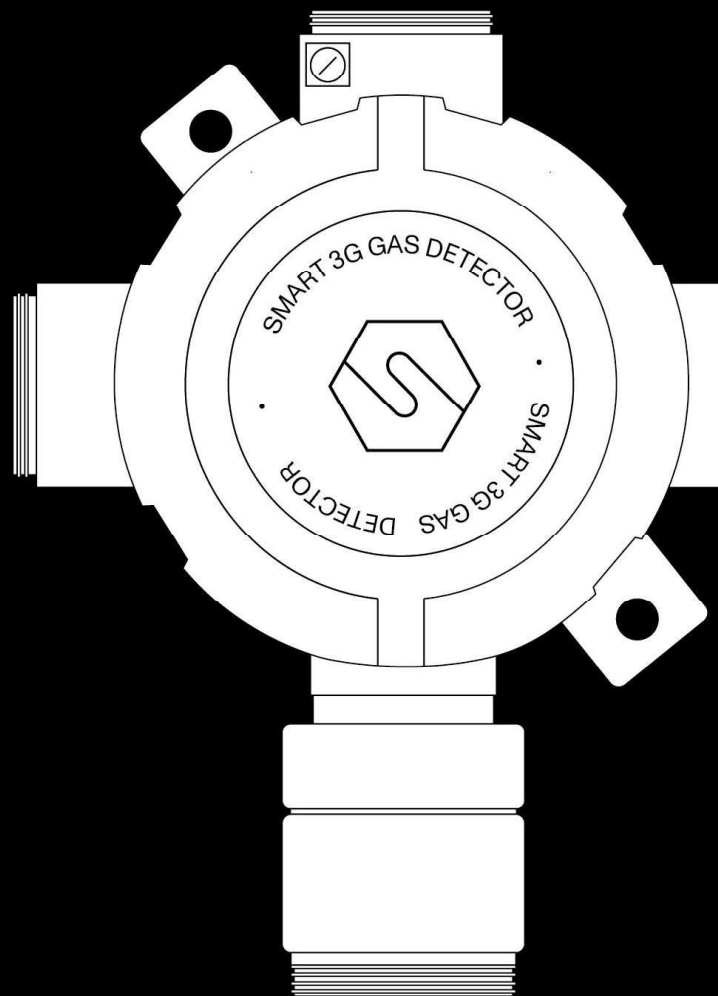


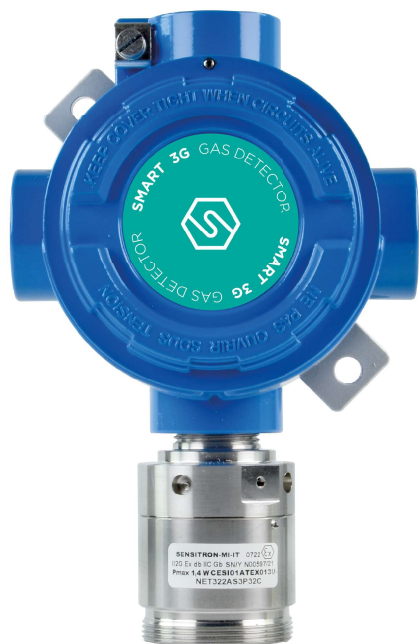
SMART3G-C2

Avec capteur électrochimique



Fiche Technique





Le détecteur de gaz SMART3G-C2 est conçu pour répondre aux exigences industrielles ; le boîtier est antidéflagrant et peut être installé en zone ATEX 1 et, lorsqu'il est équipé d'un adaptateur anti-poussière, en zone 21. L'élément de détection est placé dans une tête en acier inoxydable d'un diamètre de 48 mm. La cellule électrochimique est utilisée pour détecter les gaz toxiques, en raison de ses performances optimales dans ces applications.

Le détecteur de gaz dispose d'une alimentation 12-24 Vdc et d'une sortie standard 4-20 mA à 3 fils. En option, le SMART3G-C2 peut être équipé d'une communication série RS485 et d'une carte à 1 ou 3 relais.

Le boîtier en aluminium a des dimensions de 120 x 184 x 90 mm, avec 3 entrées de câbles filetés 3/4" NPT.

Le détecteur de gaz peut être marqué ATEX comme suit :

CE 0722 Ex II 2G Ex db IIC T5 Gb

Ou, lorsqu'il est équipé d'un adaptateur anti-poussière :

CE 0722 Ex II 2GD Ex db IIC T5 Gb

Ex tb IIIC T100°C Db
IP65

Le détecteur de gaz est conforme à la norme IECEx et peut être marqué comme suit :

Ex db IIC T5 Gb

Ou, lorsqu'il est équipé d'un adaptateur anti-poussière :

Ex db IIC T5 Gb

Ex tb IIIC T100°C Db

IP65

Le SMART3G-C2 est un matériel SIL2 et un logiciel SIL3 ; avec un système redondant, le matériel est également SIL3.

Élément de détection

Application	Zone industrielle, ATEX Zone 1 et Zone 21 (lorsque équipé d'un adaptateur anti-poussière, en option)
Capteur	Cellule électrochimique
Durée de vie estimée	2 / 3 ans
Gaz détectés	O ₂ [0-25% Vol], CO [0-500/1000 ppm], NH ₃ [0-100/200/1000/5000 ppm], H ₂ S [0-50/100 ppm], NO [0 - 100 ppm]; H ₂ [0 - 2000/3000 ppm]

Données électriques

Alimentation	12-24 Vcc
Sorties	Sortie analogique 4-20 mA ; Carte 1 ou 3 relais (en option) ; Sortie série RS485 (en option)
Puissance dissipée maximale	5,4 W
Valeurs nominales des contacts des relais (carte en option)	1,0 A à 24 Vcc
Indications optiques	-
Indications sonores	-
Capteur à effet Hall	-



Conditions environnementales

Température de stockage	0 / +20°C jusqu'à 6 mois
Température de fonctionnement	-30 / +55°C
Humidité d'exploitation	15 / 90% RH sans condensation

Boîtier externe

Matériel	Boîtier : aluminium moulé sous pression avec peinture époxy chromatée et résistant aux produits chimiques Tête de capteur : acier inoxydable
Mode de protection	Ex d : Boîtier antidéflagrant Ex t : Boîtier avec protection de l'équipement contre l'inflammation des poussières (lorsqu'il est équipé d'un adaptateur anti-poussière, en option)
Dimensions	120 x 184 x 90 mm
Poids	1250 gr
Entrées de câbles	3 x 3/4" NPT
Protection IP	IP65

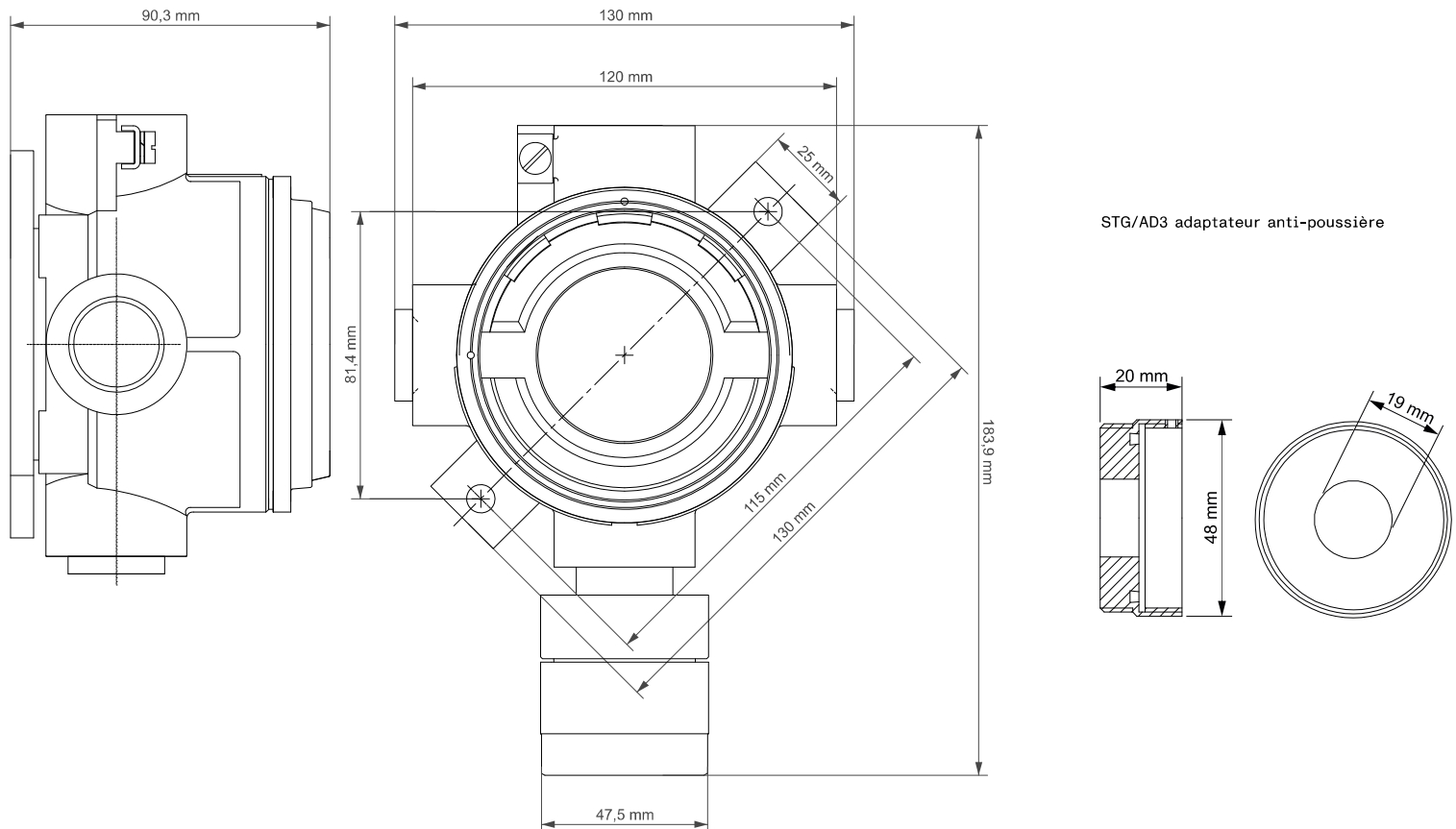
Conformité

EMC	EN 61000-6-3:2007 + A1:2011; EN 50270:2015
ATEX	Direttiva ATEX 2014/34/UE EN IEC 60079-0:2018 EN 60079-1:2014 EN 60079-31:2014
IECEX	IEC 60079-0:2011 IEC 60079-1:2014 IEC 60079-31:2013
SIL	EN 61508:2010 Parties 1, 2, 3, 4, 5, 6, 7 EN50402:2017



Modèles		Code ATEX
S2641O2	Détecteur d'oxygène (0 - 25% Vol)	ST / L / E3 / S3
S2129O2	Détecteur d'oxygène (0 - 30% Vol)	ST / L / E3 / S3
S2131CO	Détecteur de gaz CO (0-500 ppm)	ST / L / E3 / S3
S2131CO-H2	Détecteur de gaz CO (0-500 ppm), compensé H2	ST / L / E3 / S3
S2586CO	Détecteur de gaz CO (0-1000 ppm)	ST / L / E3 / S3
S3225AM	Détecteur de gaz NH ₃ (0-100 ppm)	ST / L / E3 / S3
S2133AM	Détecteur de gaz NH ₃ (0-200 ppm)	ST / L / E3 / S3
S2135AM	Détecteur de gaz NH ₃ (0-1000 ppm)	ST / L / E3 / S3
S3229AM	Détecteur de gaz NH ₃ (0-5000 ppm)	ST / L / E3 / S3
S2137HS	Détecteur de gaz H ₂ S (0-50 ppm)	ST / L / E3 / S3
S3708HS	Détecteur de gaz H ₂ S (0-100 ppm)	ST / L / E3 / S3
S2145NO	Détecteur de gaz NO (0-100 ppm)	ST / L / E3 / S3
S3593H2	Détecteur de gaz H ₂ (0-2000 ppm)	ST / L / E3 / S3
S4547H2	Détecteur de gaz H ₂ (0-3000 ppm)	ST / L / E3 / S3

Dessins mécaniques



Distributor/Distributeur: ORNICOM

+32 477 23 76 79
sales@ornicom.com
www.ornicom.com

