

**Honeywell** | Sécurité



Détecteurs résidentiels de fumée, de chaleur  
et de monoxyde de carbone X-Series



**ENSEMBLE NOUS POUVONS  
SAUVER DES VIES**

Solutions de sécurité interconnectées pour la maison

# Les dangers des incendies

## CHIFFRES CLÉS



**CHAQUE ANNÉE** il y a en moyenne  
**2.5 MILLIONS D'INCENDIES**  
**EN EUROPE**

**CHAQUE ANNÉE EN EUROPE**  
**25.000**  
**PERSONNES PÉRISSENT**  
**DANS DES INCENDIES**

Quasiment la moitié  
de tous les **INCENDIES**  
démarrent



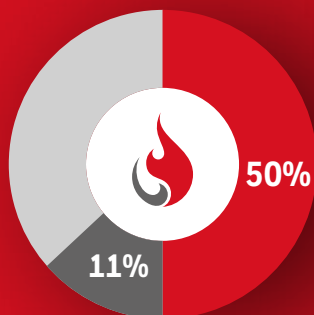
**DANS DES ZONES**  
**D'HABITATION PRIVÉES**



**95%**  
des victimes d'incendies **MEURENT**  
d'intoxication par la fumée



**70%**  
des **DÉGÂTS MATÉRIELS**  
sont causés par la fumée



50 % des  
incendies dans  
les foyers privés  
sont déclenchés  
par des appareils  
électroniques  
défectueux

11 % des  
incendies sont  
causés par des  
enfants

1 victime sur  
**3** est un  
**ENFANT**



# Sécurité incendie en logement résidentiel

En moyenne, entre 2 et 2,5 millions d'incendies résidentiels sont signalés chaque année en Europe, causant jusqu'à 25 000 morts et 500 000 blessés<sup>1</sup>. On considère que les risques d'incendie sont plus importants en milieu résidentiel que dans les locaux commerciaux, en raison du nombre accru de produits inflammables.<sup>1</sup>

L'utilisation de détecteurs de fumée et de chaleur est essentielle afin de réduire ces risques.

Cela est mis en évidence par le fait que les accidents mortels ont diminué de 60 % au Royaume-Uni depuis la mise en place des détecteurs de fumée et de chaleur au milieu des années 90.

Lorsqu'un incendie domestique se produit, chaque seconde compte ; les chances de survie diminuent rapidement lorsque la fumée est inhalée, et cela est combiné au risque d'être piégé dans le bâtiment. Un incendie peut se répandre et tuer en à peine trois minutes ; un détecteur de fumée ou de chaleur offre les précieuses secondes qu'il faut pour évacuer les lieux en toute sécurité.

Les détecteurs de fumée et de chaleur ne font pas que sauver des vies, ils permettent également d'empêcher les coûteux dommages associés aux incendies résidentiels ; pour chaque euro dépensé pour un détecteur, plus de 69 euros sont économisés en termes de dégâts liés aux incendies.<sup>2</sup>

La prise de conscience des dangers des incendies grandit. De nombreux pays ont mis en place une législation et des directives pour améliorer la sécurité.

## Qui est concerné ?

Sans système d'avertissement adéquat, tout le monde peut être blessé ou mourir à cause d'un incendie, notamment la nuit lorsque votre odorat peut être diminué. Les enfants sont particulièrement exposés car ils ne réagissent souvent pas suffisamment rapidement pour éviter les dangers des incendies.



1. Conseil de la consommation  
Verbraucherrat



2. Source : Alliance européenne pour  
la sécurité de l'enfant





# Expertise de détection



## Principes de détection

Un incendie peut être détecté en utilisant plusieurs technologies différentes ; cependant, la priorité est toujours d'accélérer la vitesse de détection tout en évitant les fausses alarmes. Utiliser plusieurs types d'alarmes permet de garantir la précision et la vitesse de détection, et ce pour un plus grand nombre de types d'incendies, laissant ainsi un temps précieux pour évacuer les lieux.

### Détecteurs de chaleur

- temps de réponse bas et faible taux de fausses alarmes
- pour les zones très poussiéreuses/enfumées (cuisines)

### Détecteurs optiques de fumée

- détection rapide et fiable
- pour la plupart des pièces de la maison (chambres et salon)

### Détecteurs optiques et thermiques de fumée

- détection multicritère pour une meilleure efficacité face à un large éventail d'incendies et moins de fausses alarmes (couloirs et escaliers)

## Réglementations

La majorité des marchés européens ont une législation stricte en matière d'installation de détecteurs de fumée résidentiels.

En France, depuis mars 2015, chaque maison ou appartement doit être équipé d'au moins un détecteur de fumée. De nombreuses autres régions en Europe réfléchissent à leur réglementation et suivront probablement le pas.

En Belgique, la loi impose le placement de détecteurs de fumée dans les habitations neuves ou en location et chaque région ajoute ses propres exigences notamment via son code du logement. De plus, de nouveaux décrets sont d'application.

En Allemagne, les détecteurs de fumée sont obligatoires dans la plupart des états.

En Angleterre et au Pays de Galles, toute maison construite après 1992 doit être équipée d'un détecteur de fumée ou de chaleur alimenté sur secteur à chaque étage/niveau. Les propriétaires et leurs agents ont un devoir de vigilance envers leurs locataires afin de garantir la sécurité des lieux. Dans les maisons plus anciennes, il est conseillé d'installer des détecteurs de fumée ou de chaleur.<sup>3</sup>

En Écosse, une maison doit avoir au moins un détecteur de fumée ou de chaleur, de préférence optique, installé dans la pièce de vie principale (normalement le salon) et dans les espaces de circulation tels que les couloirs et les paliers, et au moins un détecteur de chaleur dans la cuisine. Tous ces détecteurs doivent être interconnectés.

<sup>3</sup> Source: gouvernement du Royaume-Uni

## L'expertise Honeywell

Honeywell est le premier fabricant de systèmes professionnels de détection et d'alarme incendie. Aujourd'hui, plus de 20 millions d'alarmes incendie professionnelles sont commercialisées sous les principales marques européennes et internationales de Honeywell : Esser, Notifier, Morley-IAS, Gent, etc...

## Une technologie éprouvée pour la maison

Honeywell possède plus de 50 années d'expérience dans la détection des incendies, et utilise des technologies de pointe pour de nombreuses applications.

Honeywell élargit cette expérience avec des détecteurs résidentiels de fumée et de chaleur faciles à utiliser pour la maison.



## Détecteurs de fumée et de chaleur X-Series

La gamme de détecteurs de fumée et de chaleur X-Series développée par Honeywell a été conçue pour des performances et une fiabilité optimales. Dotés d'une durée de vie et d'une garantie de dix ans\*, ces systèmes inviolables, discrets, faciles à installer et équipés d'une connectivité sans fil sont idéaux pour les professionnels de la détection incendie en milieu résidentiel.



### XH100

Détecteur de chaleur

Idéal pour la cuisine et la salle de bains



### XS100

Détecteur optique de fumée

Idéal pour les chambres et le salon



### XS100T

Détecteur optique et thermique de fumée

Idéal pour les parcours d'évacuation (escaliers et couloirs)



### XW100

Module sans fil

Idéal pour les habitations de grande taille ou à plusieurs étages

## Applications

La gamme X-Series améliore la sécurité dans les maisons, les appartements, les hébergements de loisir, les chambres d'hôte et les véhicules.



Maisons



Appartements







Hébergements de loisir et chambres d'hôte

### REMARQUE

\* Il est de la responsabilité de l'installateur de s'assurer que le produit soit installé conformément aux réglementations en vigueur. En cas de doute, veuillez contacter un installateur professionnel qualifié.

# Pourquoi choisir la gamme X-Series ?

			
Un design discret	Garantie étendue	Facilité d'installation	Connectivité sans fil
<ul style="list-style-type: none"> <li>• Fin</li> <li>• Surface bombée</li> <li>• LED cachées</li> </ul>	<ul style="list-style-type: none"> <li>• Détection fiable</li> <li>• 10 ans d'autonomie de batterie</li> <li>• 10 ans de garantie</li> </ul>	<ul style="list-style-type: none"> <li>• Fixation rapide à clip</li> <li>• Un bouton de réglage</li> </ul>	<ul style="list-style-type: none"> <li>• Rapide</li> <li>• Fiable</li> <li>• Interconnectivité</li> </ul>



## Mise à niveau pour une meilleure protection

Pour une protection renforcée, tous les appareils de la gamme X-Series peuvent se connecter entre eux sans fil pour former un système d'alarme. Lorsqu'une alarme s'active, elle active automatiquement les autres alarmes du réseau afin que la personne soit consciente du problème où qu'elle se trouve dans la maison.

# Avantages de la gamme X-Series

## Fiabilité de détection de la gamme X-Series

- **Détection multicritère** : un algorithme intelligent combine détection optique et thermique pour une vitesse de détection accrue en cas de divers types d'incendies, et génère moins de fausses alarmes (XS100T)
- **Détection optique** : détection fiable et rapide des incendies utilisant des capteurs optiques réactifs (XS100)
- **Détection de chaleur** : combine un temps de réponse bas et un minimum de fausses alarmes dans les zones poussiéreuses ou enfumées telles que la cuisine (XH100)
- **Boîtier hermétique** : pour protéger les appareils des conditions climatiques défavorables – prolonge la durée de vie du produit
- **Vérifications automatiques** : fonctionnalité de tests fonctionnels toutes les 10 secondes pour plus de sérénité – meilleure qualité
- **Compensation des écarts** : protection contre les fausses alarmes grâce à la fonction d'auto-ajustement à la plupart des contaminations

## Homologation complète

- AFNOR (marque NF) – France (XS100T et XS100)
- VdS, EN 14604:2005/AC:2008 – Allemagne et reste de l'Europe (XS100T et XS100) (en cours de certification)
- BSi, BS 5446 Partie 2 Royaume-Uni (XH100)
- Q-Label – un label de qualité indépendant pour les détecteurs avertisseurs de fumée de haute qualité qui ont été testés spécialement pour une utilisation à long terme (en cours de certification)

## Boîtier inviolable

- Batterie intégrée avec autonomie de 10 ans
- Support de fixation avec auto-verrouillage. Démontable uniquement avec un outil

## Design attrayant

- Design fin et discret
- S'intègre bien dans un environnement résidentiel



Sous tension

Défaillance



Alarme

Sans fil (option)

## Facile à installer, utiliser et entretenir

- 1 Avertissement avancé de fin de vie pour un entretien proactif
- 2 Installation un ou deux trous / emplacements de trous flexibles
- 3 L'appareil s'allume lorsqu'il est fixé sur le support
- 4 État clairement visible sur la façade du détecteur – sous tension (vert), alarme (rouge), défaillance (jaune), bleu (connectivité sans fil)

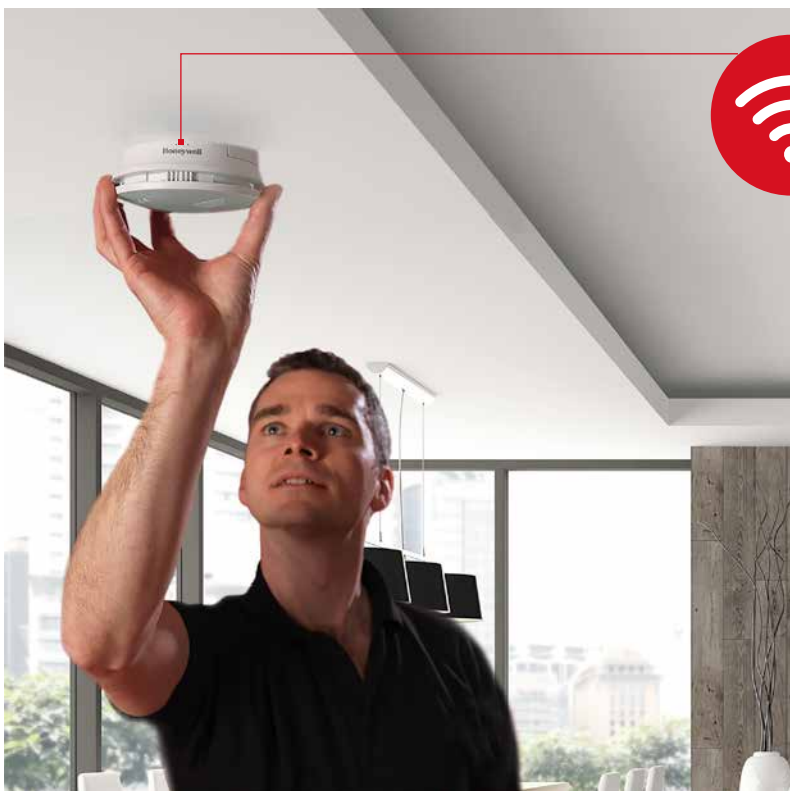
## Faible coût total

- Durée de vie et garantie 10 ans\*
- Pas de maintenance – aucune pièce à changer

### REMARQUE

✳ Il est de la responsabilité de l'installateur de s'assurer que le produit soit installé conformément aux réglementations en vigueur. En cas de doute, veuillez contacter un installateur professionnel qualifié.





Jusqu'à 32 appareils sur un même réseau pour créer une maison connectée. Les appareils communiquent entre eux en cas d'urgence, renforçant ainsi la sécurité – idéal pour les grandes maisons et celles avec plusieurs occupants.

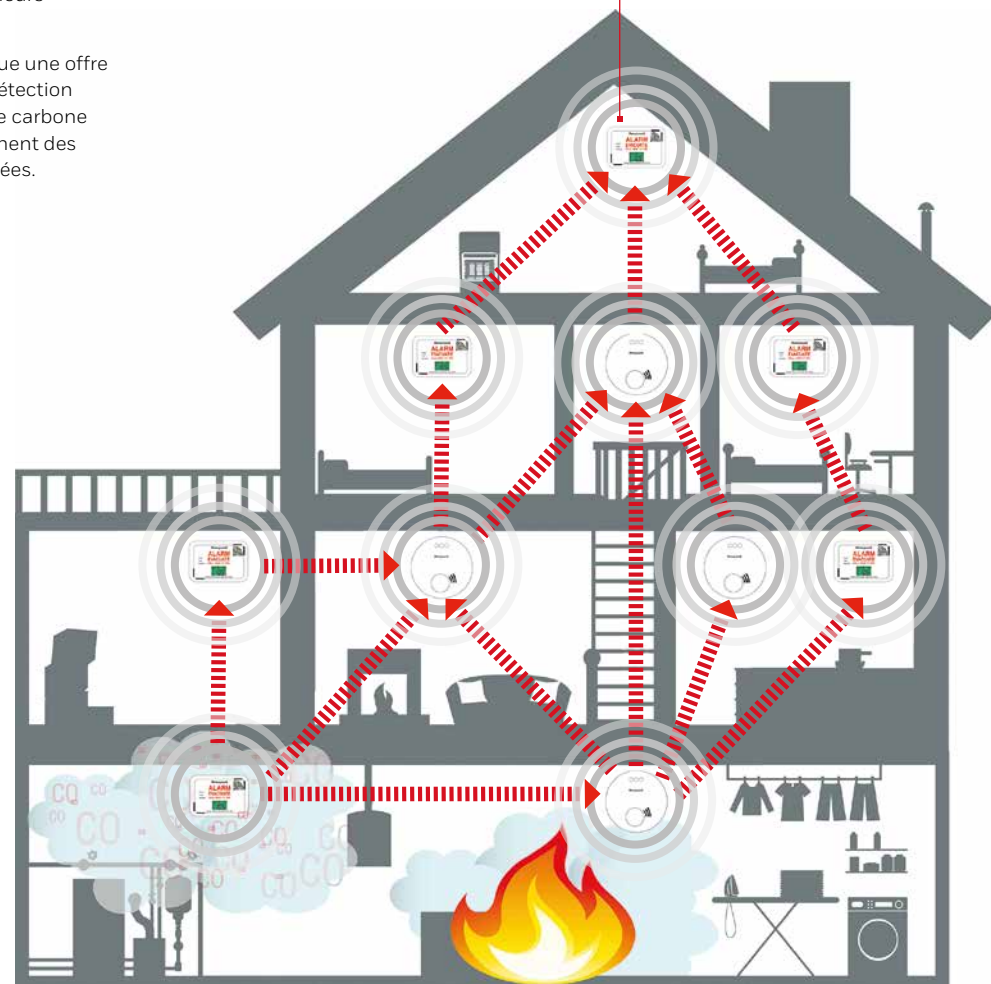
La gamme X-Series constitue une offre complète de solutions de détection incendie et de monoxyde de carbone pour les clients qui recherchent des solutions de sécurité avancées.

### Facile à utiliser

- Indicateurs d'état LED clairement visibles : Sous tension, Alarme, Défaillance
- Fonctionnalité Nuit tranquille – capacité de désactiver le clignotement de la LED dans les chambres
- Alarme 85 dB forte/audible
- Bouton large – peut facilement être pressé avec le manche d'un balai depuis le sol
- Silence alarme
- Silence défaillance – pas de bips répétitifs
- Interface utilisateur épurée et intuitive

### Interconnectivité sans fil

Tous les détecteurs de la gamme X-Series peuvent se connecter sans fil à d'autres détecteurs de monoxyde de carbone, de fumée et de chaleur X-Series pour plus de sécurité en utilisant un module sans fil universel XW100. Toutes les alarmes se déclenchent lorsqu'une d'entre elles détecte un danger.



# Spécifications

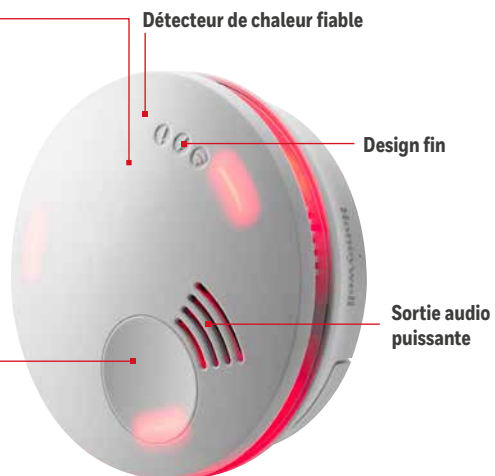
## Détecteur de chaleur XH100

### Indicateurs distincts pour chaque état

- Indicateur d'alarme large
- Sous tension (désactivable pour moins de nuisance la nuit)
- Défaillance
- Sans fil (si le module vendu séparément est installé)

### Gros bouton facile à presser

- Silence défaillance
- Silence alarme
- Test avec niveau sonore réduit



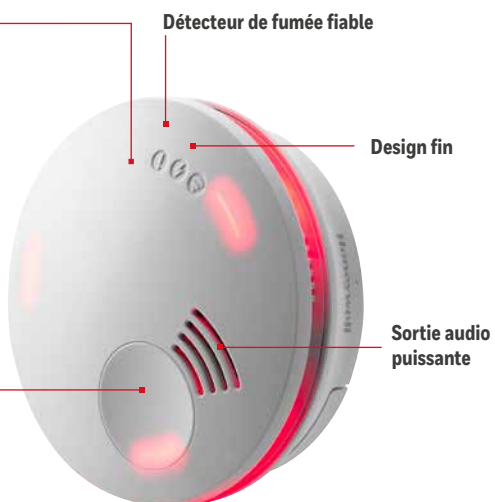
## Détecteur optique de fumée XS100

### Indicateurs distincts pour chaque état

- Indicateur d'alarme large
- Sous tension (désactivable pour moins de nuisance la nuit)
- Défaillance
- Sans fil (si le module vendu séparément est installé)

### Gros bouton facile à presser

- Silence défaillance
- Silence alarme
- Test avec niveau sonore réduit



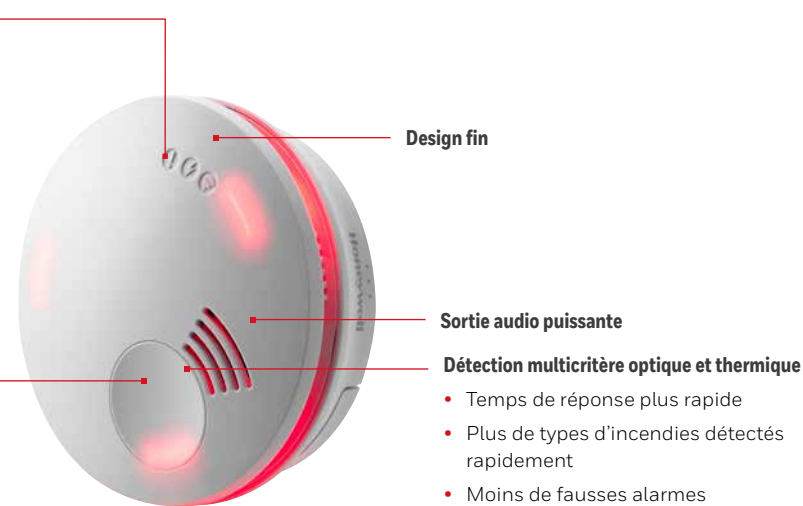
## Détecteur optique et thermique de fumée XS100T

### Indicateurs distincts pour chaque état

- Indicateur d'alarme large
- Sous tension (désactivable pour moins de nuisance la nuit)
- Défaillance
- Sans fil (si le module vendu séparément est installé)

### Gros bouton facile à presser

- Silence défaillance
- Silence alarme
- Test avec niveau sonore réduit



### Détection multicritère optique et thermique

- Temps de réponse plus rapide
- Plus de types d'incendies détectés rapidement
- Moins de fausses alarmes

## SPÉCIFICATIONS TECHNIQUES

### FIABILITÉ

	XS100T - Multicritère : optique et thermique
Principe de détection	XS100 - Optique
	XH100 - Thermique

### Certifications

	XH100 - BSi Kitemark, CE
	XS100 et XS100T - CE EN 14604:2005/AC:2008
	Allemagne : VdS et Q-label (vfdb14-01)
	France : NF 292
	Royaume-Uni : BSi Kitemark

### Autres certifications

RoHS, REACH, R&TTE, EMC

### Fonction d'auto-test

Oui

### Durée de vie / garantie

10 ans / 10 ans

### ENVIRONNEMENT D'UTILISATION

Température

entre -10 °C et +55 °C

Humidité

Jusqu'à 95 % sans condensation à 40 °C

Indice de protection

IPX2D

### CARACTÉRISTIQUES ÉLECTRIQUES

Alimentation	Batterie lithium 3 V longue autonomie non amovible
--------------	--

### INTERFACE UTILISATEUR

Voyant	<b>Sous tension</b> : LED verte – désactivable <b>Alarme</b> : LED rouge – voyant large <b>Défaillance</b> : LED jaune
Audibilité	> 85 dB à 3 m, son d'alarme « incendie » différent
Bouton	Test avec niveau sonore réduit, Silence alarme, Silence défaillance (24 h)

### PRODUIT

Taille	Ø 116 x 42 mm
Poids	185 g

### EMBALLAGE

Type	Boîte en carton avec trou européen
Dimensions	119 x 119 x 55 mm
Contenu de l'emballage	Kit de fixation : vis + embouts Manuel utilisateur/installateur



# Détecteurs de fumée et de chaleur. Où les installer ?



## Où les installer ?\*

Il est important de bien placer un détecteur de fumée ou de chaleur afin d'augmenter le taux de détection, et de réduire les fausses alarmes. La fumée est plus chaude que l'air, elle remonte donc vers le plafond. Choisir l'appareil adéquat en fonction de la pièce permet de limiter les fausses alarmes.

La gamme X-Series offre des solutions flexibles pour les différentes pièces – protégeant ainsi plusieurs zones et offrant une meilleure protection grâce au module d'interconnexion sans fil.

## Détecteur de chaleur XH100

Le XH100 détecte les augmentations rapides de température et n'est pas affecté par les fumées ou les particules de fumée. Il est donc idéal pour la cuisine.

## Détecteur optique de fumée XS100

Le XS100 offre une détection fiable des particules de fumée et est par conséquent idéal pour la plupart des pièces de vie (salon ou chambres).

## Détecteur optique et thermique de fumée XS100T

Combine un capteur thermique et un capteur optique pour un temps de réponse plus rapide pour davantage de types d'incendies, tout en limitant les fausses alarmes. La protection idéale pour les couloirs et les escaliers.

Consultez les règles de construction en vigueur pour savoir combien et quels types de détecteurs de fumée ou de chaleur sont requis. Il est fortement recommandé de placer un détecteur dans les pièces où vous passez beaucoup de temps, par exemple dans les chambres ou le salon.

## Installation rapide\*

Les détecteurs de fumée X-Series ne nécessitent aucun câblage lors de l'installation : installez d'abord le support de fixation et les embouts fournis, puis faites glisser le détecteur sur le support et ce dernier s'activera automatiquement.

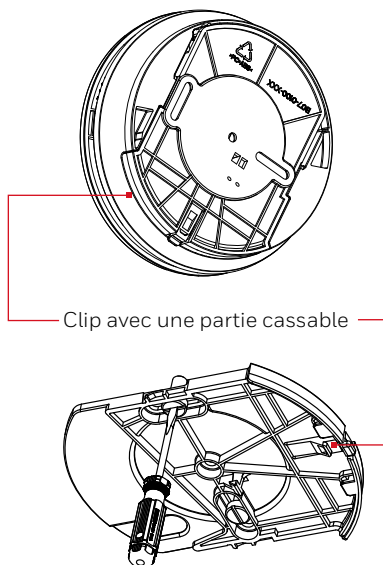
Il est recommandé d'installer les détecteurs de fumée X-Series au plafond, mais il est également possible de les fixer au mur si nécessaire.

## Options de montage :

Vis, deux trous, ou vis, un trou central.

## Boîtier inviolable :

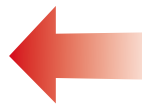
Pour plus de résistance, la languette de verrouillage/déverrouillage peut être retirée. Ainsi, l'alarme ne peut être retirée qu'à l'aide d'un outil spécifique.



Clip avec une partie cassable



Languette de verrouillage/déverrouillage (amovible)



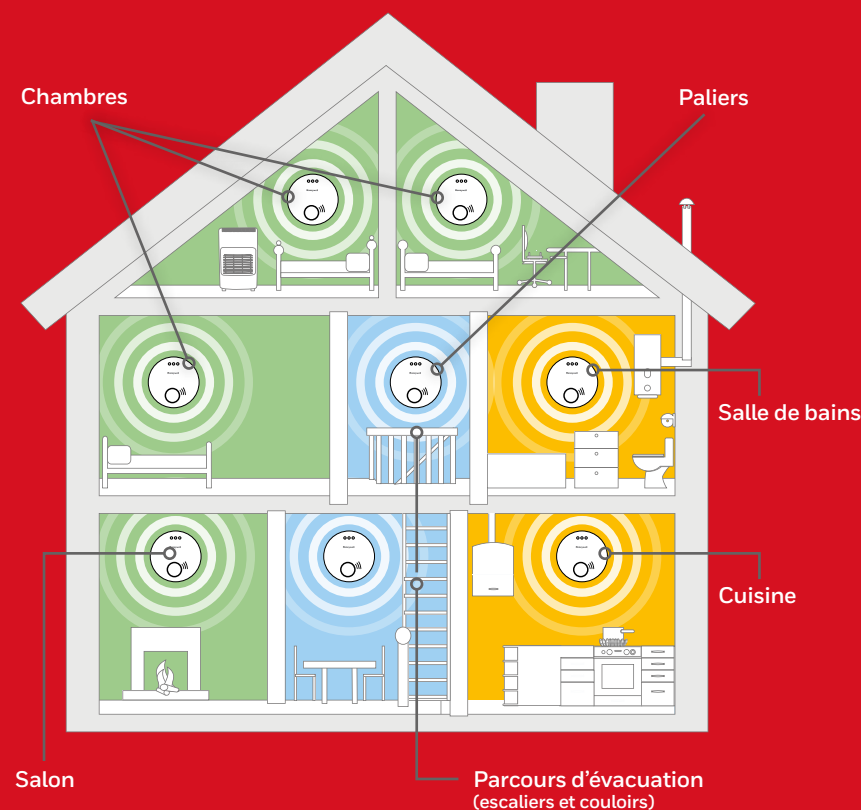
Activation

## REMARQUE



Il est de la responsabilité de l'installateur de s'assurer que le produit soit installé conformément aux réglementations en vigueur. En cas de doute, veuillez contacter un installateur professionnel qualifié.

## Conseil d'installation\*



### XH100

Détecteur de chaleur

### XS100

Détecteur de chaleur

### XS100T

Détecteur optique et thermique de fumée

### XW100

Module sans fil



# Récapitulatif des caractéristiques et des avantages



DESIGN ET FACILITÉ  
D'UTILISATION



FACILE À UTILISER



FAIBLE COÛT TOTAL



## Design fin et discret

Les détecteurs X-Series affichent des designs discrets, compacts et esthétiques qui s'intègrent bien dans toutes les pièces.

## Alarmes clairement visibles

Les détecteurs X-Series sont équipés de voyants d'état LED 360° haute visibilité qui peuvent être vus depuis n'importe quel angle, facilitant ainsi la détection pour les personnes ayant des troubles auditifs.

## Silence alarme

Une fois qu'un détecteur a déclenché l'alarme complète, il est possible de mettre en sourdine l'alarme de 85 dB pendant cinq minutes en pressant le bouton du détecteur (le voyant de l'alarme continuera de clignoter aussi longtemps que le danger sera détecté).

## Silence défaillance

En cas de défaillance, par exemple lorsque la batterie est presque vide, l'appareil commencera à émettre un bip une fois par minute et le voyant de défaillance clignotera. Ce bip peut être désactivé pendant 24 heures pour plus de tranquillité.

## Test avec niveau sonore réduit

Les détecteurs doivent régulièrement être testés afin de garantir leur bon fonctionnement. Avec les détecteurs X-Series, vous pouvez tester l'alarme au niveau sonore normal ou à un niveau sonore réduit.

## Interconnectivité

Plusieurs détecteurs peuvent être interconnectés afin de former un système d'alarme. Par conséquent, si un détecteur déclenche l'alarme, tous les autres détecteurs déclencheront également l'alarme. Cela renforce la sécurité, notamment dans les grandes habitations à plusieurs étages. Tous les détecteurs X-Series peuvent être mis à niveau afin de se connecter sans fil.

## Compensation des écarts

La technologie de compensation des écarts développée par Honeywell garantit des performances optimales. Si une contamination affecte le détecteur, ce dernier s'adaptera automatiquement.

## Boîtier inviolable

Afin de renforcer la sécurité et d'empêcher le retrait des batteries, les détecteurs intègrent des batteries non amovibles.

## Pas de maintenance

Conçus à la fois pour l'installateur et l'utilisateur final, tous les détecteurs X-Series sont équipés de batteries et de capteurs qui durent toute la durée de vie du produit (jusqu'à 10 ans). Le seul entretien recommandé est un nettoyage occasionnel.





## ASSURANCE QUALITÉ

### Détection multicritère

La plupart des détecteurs de fumée utilisent une chambre optique permettant de « voir » la fumée. Les détecteurs de chaleur utilisent un capteur thermique calibré pour mesurer les augmentations de température. Les détecteurs multicritères peuvent à la fois « voir » et « sentir » la chaleur, augmentant ainsi la vitesse de détection et de reconnaissance des incendies.

### Durée de vie et garantie de 10 ans\*

Honeywell est leader du marché grâce à la durée de vie et garantie de 10 ans dont bénéficient ses détecteurs de fumée et de chaleur.

Honeywell possède en outre plus de 50 années d'expérience dans le domaine des alarmes incendie et produit des détecteurs parmi les plus fiables du marché.

### Boîtier hermétique

Les détecteurs X-Series sont tous équipés de boîtiers hermétiques. Ces derniers protègent les composants électroniques des conditions climatiques défavorables telles que l'humidité, et améliorent la fiabilité et la durée de vie des détecteurs.

L'expertise de Honeywell pour la conception de détecteurs de fumée destinés à des environnements commerciaux difficiles tels que des usines ou des entrepôts démontre la fiabilité de la technologie.

## ESSAIS COMPLETS ET HOMOLOGATION

Tous les détecteurs de fumée et de monoxyde de carbone X-Series sont certifiés par des organismes indépendants chargés de valider la qualité et les performances conformément aux normes du secteur.

### EN14604



Tous les détecteurs de fumée résidentiels vendus dans l'UE doivent être certifiés conformes à la norme européenne EN14604 relative aux détecteurs de fumée résidentiels, et approuvés par les certifications régionales suivantes.

### CE/CPR



La marque CE confirme que le produit est conforme aux directives européennes et aux spécifications harmonisées de la norme EN14604, relatives au règlement EU 305/20111 concernant les produits de construction.

### VdS et Q-Label



L'homologation VdS répond aux besoins du marché allemand. Le Q-label est un label de qualité indépendant pour les détecteurs de fumée qui ont été testés pour une utilisation sur le long terme.

### NF



La marque NF confirme que le produit est conforme aux règles de certification NF 292, afin de répondre aux besoins du marché français.

### BSI



Le BSI Kitemark est un gage de qualité et de sécurité pour le marché du Royaume-Uni.

#### REMARQUE



*Il est de la responsabilité de l'installateur de s'assurer que le produit soit installé conformément aux réglementations en vigueur. En cas de doute, veuillez contacter un installateur professionnel qualifié.*

# Les dangers du monoxyde de carbone

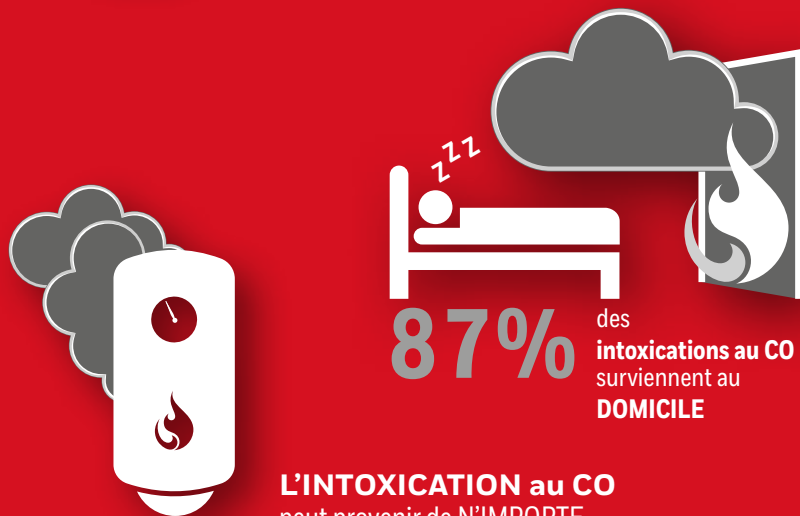
## CHIFFRES CLÉ



CHAQUE ANNÉE DANS LE MONDE  
ON ESTIME QUE

# 154.000

PERSONNES MEURENT  
D'INTOXICATION AU CO



**L'INTOXICATION au CO**  
peut provenir de N'IMPORTE  
quel appareil à combustion fossile,  
y compris  
**CELUI D'UN VOISIN**

IL Y A  
**200.000**

ADMISSIONS HOSPITALIÈRES  
LIÉES À UNE INTOXICATION NON  
MORTELLÉ AU CO EN EUROPE  
CHAQUE ANNÉE



## Détection des gaz en milieu résidentiel



### Sécurité relative au monoxyde carbone (CO) dans les logements résidentiels

Le monoxyde de carbone (CO) est un gaz invisible, inodore et hautement toxique pour les personnes et les animaux.

On le qualifie souvent de « tueur silencieux » car il ne peut être détecté par aucun sens. Le CO est produit par la combustion incomplète de combustibles tels que le bois, le charbon, l'huile de chauffage, la paraffine, le pétrole, le gaz naturel ou encore le propane et le butane.

Les appareils défectueux, les générateurs, les moteurs de bateau, les barbecues, les gaz d'échappement de voiture et les appareils de cuisson de caravane statique/mobile constituent tous potentiellement des sources de CO. Le CO peut également s'infiltrer dans les murs creux ou migrer d'une propriété à une autre ; il est donc conseillé d'installer un détecteur de CO quand bien même il n'y aucune source potentielle de CO chez vous.

Un détecteur de CO est le SEUL moyen efficace d'identifier le CO, avant que les premiers symptômes de l'intoxication ne se manifestent.

La sensibilisation aux intoxications au CO, l'obligation d'installer des détecteurs de CO en Europe ainsi que l'évolution des réglementations ont significativement réduit le nombre de décès et de blessures liés aux intoxications au CO. Ces statistiques mettent en évidence l'efficacité des détecteurs de CO pour sauver des vies et empêcher à long terme, les blessures réduisant l'espérance de vie causées par une exposition non mortelle à ce gaz dangereux.

### Qui est concerné ?

Tout humain ou animal partageant un environnement avec un appareil défaillant est en danger de blessure ou de mort par intoxication au CO. Il y a également un risque de migration du gaz d'une propriété à une autre.

Les enfants et les animaux sont particulièrement sensibles aux effets toxiques du monoxyde de carbone.



## Réglementations

En Europe, la norme EN50292:2013 recommande qu'un détecteur de CO soit installé dans les lieux suivants : toute pièce contenant un appareil à combustion utilisant un combustible solide ; les pièces où les occupants passent le plus de temps (par exemple, le salon) ; les pièces où dorment les occupants ; dans chaque pièce traversée par une conduite de cheminée.



En Angleterre et au Pays de Galles, un détecteur de CO est uniquement obligatoire si un appareil à combustion utilisant un combustible solide, comme du bois ou du charbon, est installé



Depuis octobre 2013 en Écosse et en Irlande du Nord, il est obligatoire d'installer un détecteur de CO lors de l'installation d'un nouvel appareil à combustion ou du remplacement d'un ancien. Un détecteur de CO est également obligatoire dans le cas où il n'est pas possible d'inspecter correctement un conduit de cheminée



## Détecteurs de CO X-Series (à piles)

Honeywell est pionnier en matière de sécurité relative au CO en milieu résidentiel depuis plus de 20 ans, en innovant avec le premier détecteur de CO résidentiel, et en offrant au marché de nouveaux modèles qui définissent la norme en termes de sécurité relative au CO en milieu résidentiel. Aujourd'hui, Honeywell est l'un des principaux fabricants de détecteurs de CO dans le monde.

Les détecteurs de CO à piles Honeywell X-Series offrent des capacités de détection inégalées, une alarme audible,

un boîtier sécurisé, une détection de longue durée. Ils n'ont pas besoin de maintenance et sont faciles à installer.

Tous les modèles peuvent recevoir une connectivité sans fil et être certifiés conformes aux normes EN50291-1:2010 et EN50291-2:2010 de façon indépendante.



# Détecteurs de CO X-Series

## XC70

- Durée de vie 7 ans
- Indicateurs distincts pour les états alarme, sous tension, défaillance et ventilation



## XC100

- Durée de vie 10 ans
- Indicateurs distincts pour les états alarme, sous tension, défaillance et ventilation
- Message d'alarme clairement visible



## XC100D

- Durée de vie 10 ans
- Indicateurs distincts pour les états alarme, sous tension, défaillance et ventilation
- Message d'alarme clairement visible
- Affichage LCD (affichant la concentration en monoxyde de carbone de pré-alarme exprimée en ppm)



## Applications

La gamme X-Series offre une plus grande sécurité et une facilité d'utilisation exceptionnelle pour le domicile, les appartements, les hébergements de loisir, les bateaux et les caravanes (statiques ou mobiles) ou les environnements dans lesquels sont utilisés des générateurs.



Maisons



Appartements



Hébergements de loisir  
et chambres d'hôte



Bateaux



Générateurs



**Plus d'information:**

[www.homesafety.honeywell.com](http://www.homesafety.honeywell.com)

**Honeywell Security and Fire**

Liege Airport Business Park

B50

4460 Grace-Hollogne

Belgique

Tél: +32 (0)4 247 03 00

**Honeywell Security and Fire**

Isle d'Abeau, Parc de Chesnes

8, place de l'Europe - CS 90950

38074 St Quentin Fallavier Cedex

France

Tél: +33 08 10 10 66 10

[www.honeywell.com](http://www.honeywell.com)

**Honeywell**

HSFF-Xseries-01-FR(1016)SB-Z  
Copyright © 2016 Honeywell International Inc.  
Inc. Tous droits réservés.